

HEIMAT BAUEN – IDENTITÄT STIFTEN. WOHNUNGSKONZEPTE FÜR DIE ZUKUNFT



Dr. Klemens Deinzer,
Vorstand

ZukunftBAU-Kongress 2014
Bonn, 13./14. Mai 2014



Sicher mehr, als Sie erwarten!

HEIMAT BAUEN – IDENTITÄT STIFTEN.

Motivierender und integrierender Leitbegriff

Kontinuität Beteiligung Bindung
Teilhabe Identität
Menschen und Orte Freunde Anerkennung
Quartier Heimat Landschaft

Heimat ist regionale Identität in einer globalen Welt. (M. Söder)

Nähe Wohlfühl Vertrauen

Ästhetisches Wohlbefinden Zusammenhalt schafft Heimat. (B. Hendricks)

Sicherheit Freiheit Soziale Integration Leben in Gemeinschaft

Stabilität Spielraum Familie Dezentralität Sehnsucht

Heimat ist, was wir stiften müssen. (U. Maly)

HEIMAT BAUEN – IDENTITÄT STIFTEN.

Zukunftsfähiger Wohnungsbau? – Beispiel: Ober- und Mittelfranken

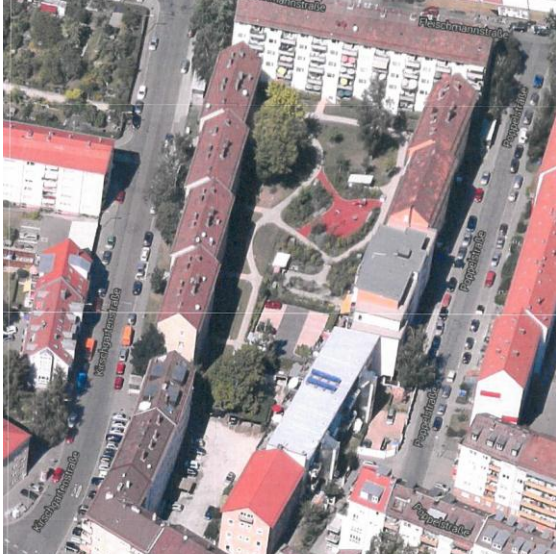
In Oberfranken sind 71 % der Gebäude älter als 30 Jahre – und vielerorts noch nicht saniert bzw. wirtschaftlich gesehen nicht sanierungsfähig.

Es fehlen bedarfsgerechte Wohnungen: große und kleine, barrierefreie, energieeffiziente, preisgünstige – für Senioren wie für Familien.

Mietwohnungen fehlen vor allem in zentralen Lagen der Städte und Gemeinden.

HEIMAT BAUEN – IDENTITÄT STIFTEN.

Zukunftsfähiger Wohnungsbau? – Beispiel: Quartier in Nürnberg



HEIMAT BAUEN – IDENTITÄT STIFTEN.

Erforderlich: Integrale Planungskultur / Einbeziehung aller relevanter Akteure von Anfang an

- Mieter / Bürger
- Kommune
- Wohnungs- und Sozialwirtschaft
- Regierung
- Bauwirtschaft, Planer, Projektsteuerer, ...

HEIMAT BAUEN – IDENTITÄT STIFTEN.

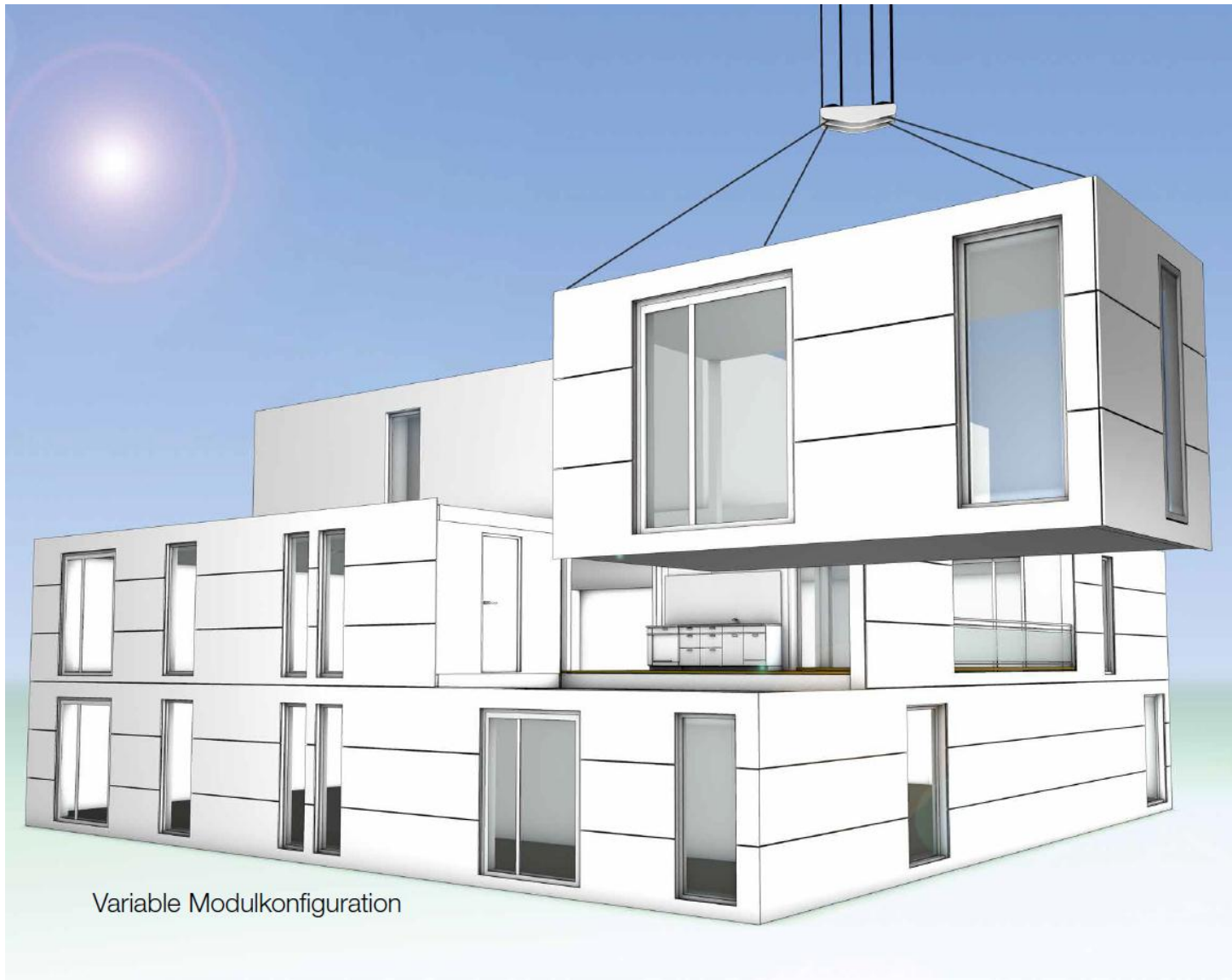
Beispiel aus dem östlichen Oberfranken

- ✓ Kleinstadt (etwa 13.000 Einwohner; ländlich geprägt)
- ✓ Auslöser: Privatpersonen mit körperlichen Einschränkungen
- ✓ Bedarfsfeststellung: Sozialraumanalyse
- ✓ Kommune: Grundstück im Erbbaurecht
- ✓ Sozialverband: Ambulante Versorgung und Quartiersmanagement
- ✓ Wohnungsunternehmen: Projektsteuerung
- ✓ Trägerstruktur: Gründung einer GmbH & Co. KG
(Wohnungsunternehmen, Sozialverband,
Kommune)
- ✓ Grundsatzentscheidung: Raummodularer Massivbau mit einem darauf
spezialisierten Bauunternehmen
> Kostenersparnis und Kostensicherheit in
Verbindung mit Zeit- und Qualitätsvorteilen

>>> Von Anfang an alle im Boot!

HEIMAT BAUEN – IDENTITÄT STIFTEN.

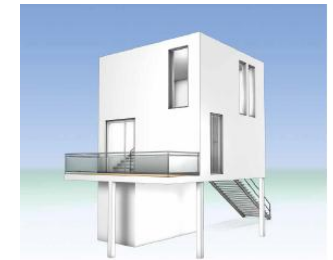
Modulares Bauen



Grundmodul „3x6“



Modulanordnung „6x6“



Gebäudeanordnung „6x6“



HEIMAT BAUEN – IDENTITÄT STIFTEN.

Einbau hilfreicher Technik (SOPHITAL)

- Nachlicht und Paniktaster
- Alles-aus-Taste
- SOPHIA-Notruf
- Raumklima-, Fenster- und Türsteuerung
- Augensteuerung
- ...

HEIMAT BAUEN – IDENTITÄT STIFTEN.

Integrierte Quartierskonzepte: Dezentrale Energieversorgung, sozial eingebunden und demographiefest. – Beispiel aus Mittelfranken

- ✓ Kommune mit etwa 8.000 Einwohnern in der Nähe von Erlangen



Integrale Planung –
Einbindung aller
relevanten Akteure
von Anfang an



barrierefreies und
energieeffizientes
Wohnen
für Jung und Alt



HEIMAT BAUEN – IDENTITÄT STIFTEN.

Herausforderungen für die Forschung

Wie können gerade im ländlichen Raum auf breiter Front nachhaltige und bezahlbare Wohn-, Quartiers- und Versorgungskonzepte realisiert werden, und zwar nicht bloß als Leuchtturmprojekte?

HEIMAT BAUEN – IDENTITÄT STIFTEN.

Herausforderungen für die Forschung – Beispiel aus dem nördlichen Oberfranken

- ✓ Kommune mit etwa 2.000 Einwohnern; ländlich geprägter Raum



HEIMAT BAUEN – IDENTITÄT STIFTEN.

Herausforderungen für die Forschung

Kann (raum-)modulares Bauen einen signifikanten Beitrag zur Kosteneinsparung und Kostensicherheit leisten?

AUSSPRACHE

KONTAKT



Dr. Klemens Deinzer

Joseph-Stiftung . Kirchliches Wohnungsunternehmen
Hans-Birkmayr-Straße 65 . 96050 Bamberg

Telefon 0951 9144-130 . Telefax 0951 9144-555
klemens.deinzer@joseph-stiftung.de