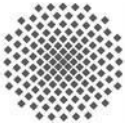


Wohnen fürs Alter – ein alter Zopf?



IWE THOMAS JOCHER
UNIV. PROF. DR. ING. ARCHITEKT
STUTT GART

INSTITUT WOHNEN UND ENTWERFEN UNIVERSITÄT





Source: GEO Dezember 2012



Source: Deutscher Anwaltverein

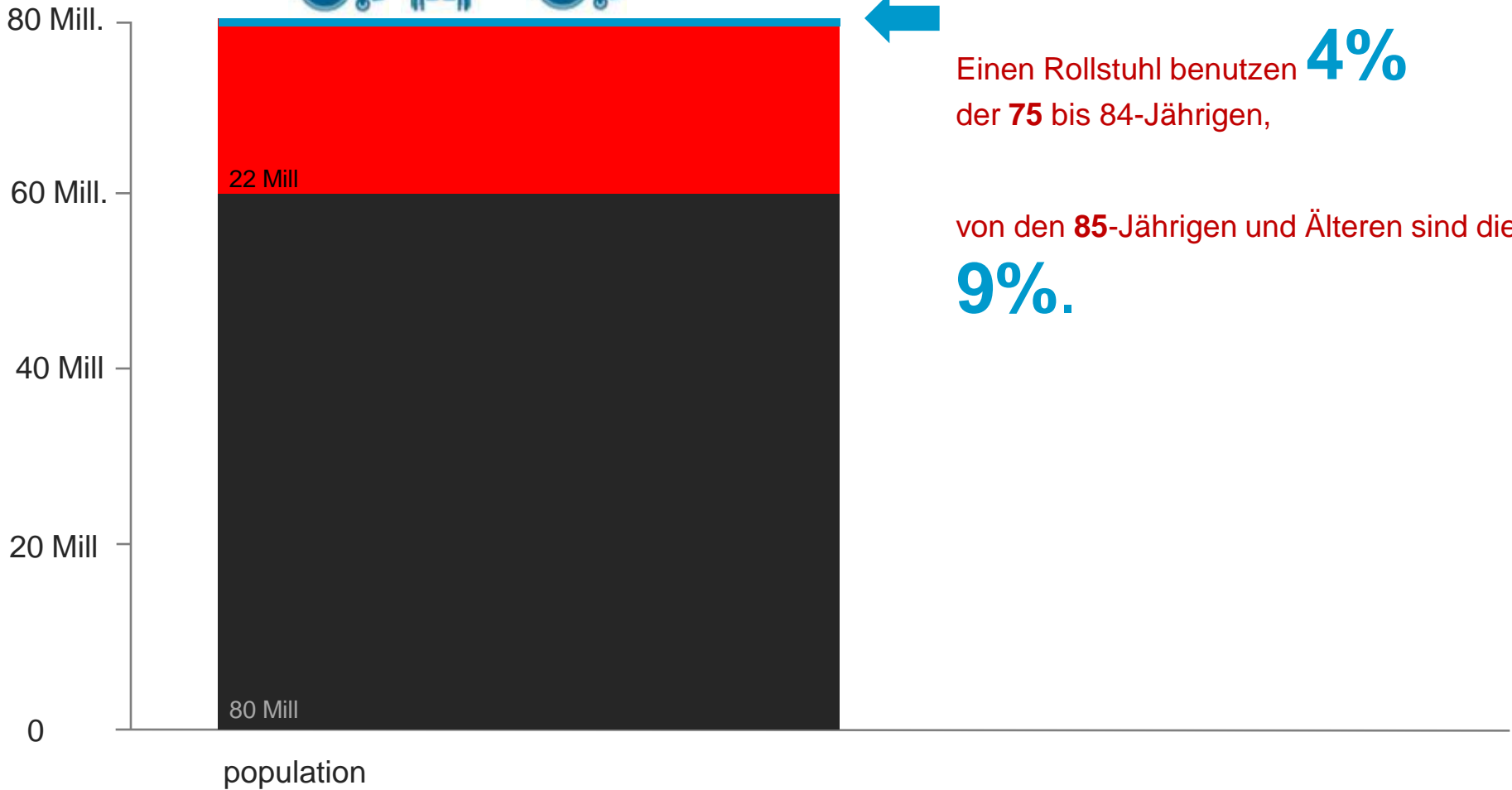


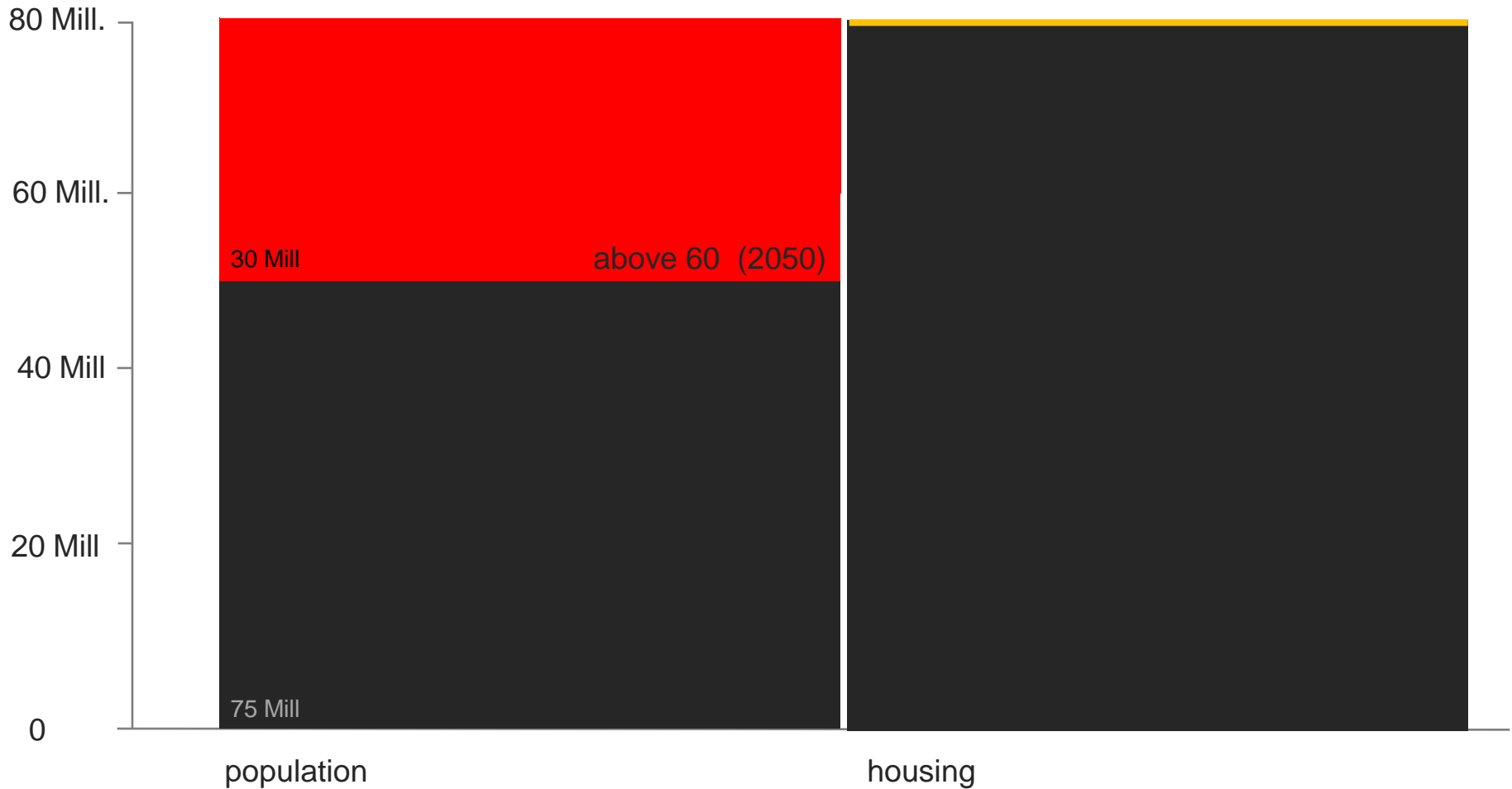
29% der **75 bis 84-jährigen** nutzten eine **Gehilfe** oder einen Rollator.

Bei den **85-jährigen und Älteren** sind es bereits **50%.**

Housing in due consideration forelderly people in Germany

Source: BFW Bundesverband für altersgerechtes Wohnen ; UEPC (Berlin, Brüssel, 2007)

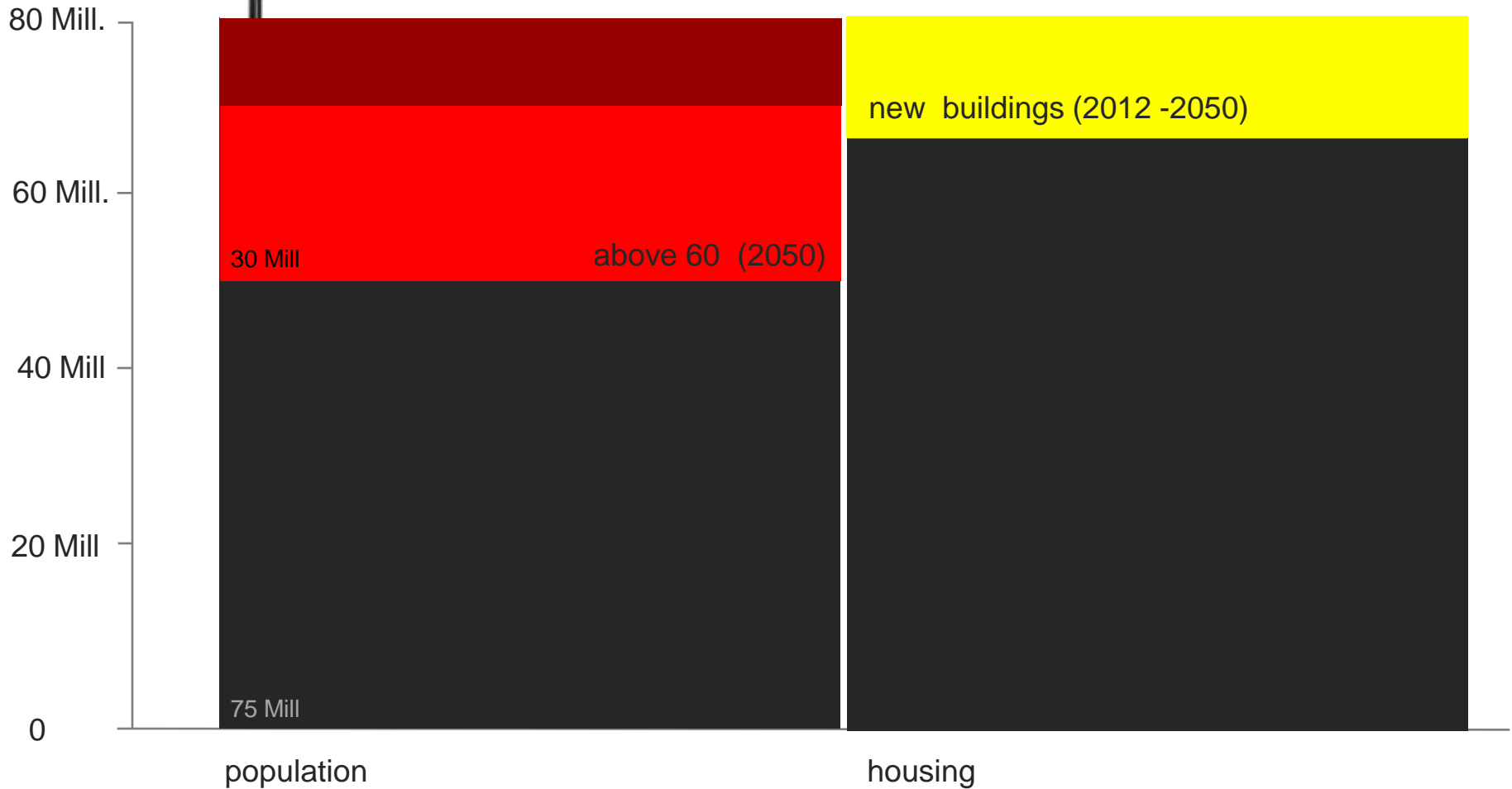




Prepared for elderly people

Housing in due consideration for elderly people in Germany

Source: BFW Bundesverband für altersgerechtes Wohnen ; UEPC (Berlin, Brüssel, 2007)



Housing in due consideration forelderly people in Germany

Source: BFW Bundesverband für altersgerechtes Wohnen ; UEPC (Berlin, Brüssel, 2007)

5

Hauptkriterien für das altengerechte Wohnen

5 main criterions - housing for elderly persons



1 **A**BSATZFREI (SCHWELLENFREI) *barrier-free*

2 **A**USREICHEND GROSS *dimensions*

3 **A**NPASSBAR *customizable*

4 **A**TTRAKTIV UND SICHER *attractive and safe*

5 **A**UTOMATISIERT *automatic*



the **basic** standard

- 1 **Aufzug**
elevator /stair lift ab 3 Ebenen, alle Ebenen vorbereitet
min 90 cm x 120 cm
- 2 **Schwellen**
without steps and thresholds max 2 cm
- 3 **Haustüre**
house door min 90 cm
- 4 **Türen**
doors min 80 cm
- 5 **Bewegungsflächen**
dimension of corridors min 90 cm x 120 cm
- 6 **Balkon**
balcony size min. 3,5 qm
- 7 **Treppen**
stairs: dimension beidseitiger Handlauf **vorbereitet**
Steigung max 18 cm
Auftritt min 28 cm



the **standard**

- alle Ebenen
min 110 cm x 140 cm
- max 1,5 cm
- min 90 cm
- min 80 cm
- min 120 cm x 120 cm
- min. 5,0 qm
- beidseitiger** Handlauf
Steigung max **17** cm
Auftritt min **29** cm



the **comfort** standard

- alle Ebenen
min 110 x 210 cm
- max 1 cm
- min 100 cm
- min 90 cm
- min 150 cm x 150 cm
- min. 6,0 qm
- beidseitiger** Handlauf
Steigung max 16,5 cm
Auftritt min 30 cm

ready

the **basic** standard

ready

the **standard**

ready

the **comfort** standard

- 1 **Aufzug**
elevator / stair lift
- 2 **Schwellen**
without steps and thresholds
- 3 **Haustüre**
house door
- 4 **Türen**
doors
- 5 **Bewegungsflächen**
dimension of corridors
- 6 **Balkon**
balcony size
- 7 **Treppen**
stairs: dimension
- 8 **Bad / Dusche
WC**
shower / bath / toilet



ebenengleich **vorbereitet**
rollstuhlgerecht **vorbereitet**

ebenengleich min **90** x 120 cm
rollstuhlgerecht **vorbereitet**

ebenengleich min **120** x 120 cm
rollstuhlgerecht **vorbereitet**



the **basic** standard

- Aufzug**
elevator / stair lift
ab 3 Ebenen, alle Ebenen **vorbereitet**
min 90 cm x 120 cm
- Schwellen**
without steps and thresholds
max 2 cm
- Haustüre**
house door
min 90 cm
- Türen**
doors
min 80 cm
- Bewegungsflächen**
dimension of corridors
min 90 cm x 120 cm
- Balkon**
balcony size
min. 3,5 qm
- Treppen**
stairs: dimension
beidseitiger Handlauf **vorbereitet**
Steigung max 18 cm
Auftritt min 28 cm
- Bad / Dusche
WC**
shower / bath / toilet
ebenengleich **vorbereitet**
rollstuhlgerecht **vorbereitet**
- PKW Stellplatzbreite**
parking lot (car)
min 240 cm



the **standard**

- alle Ebenen
min 110 cm x 140 cm
- max 1,5 cm
- min 90 cm
- min 80 cm
- min 120 cm x 120 cm
- min. 5,0 qm
- beidseitiger Handlauf
Steigung max 17 cm
Auftritt min 29 cm
- ebenengleich min 90 x 120 cm
rollstuhlgerecht **vorbereitet**
- min 260 cm



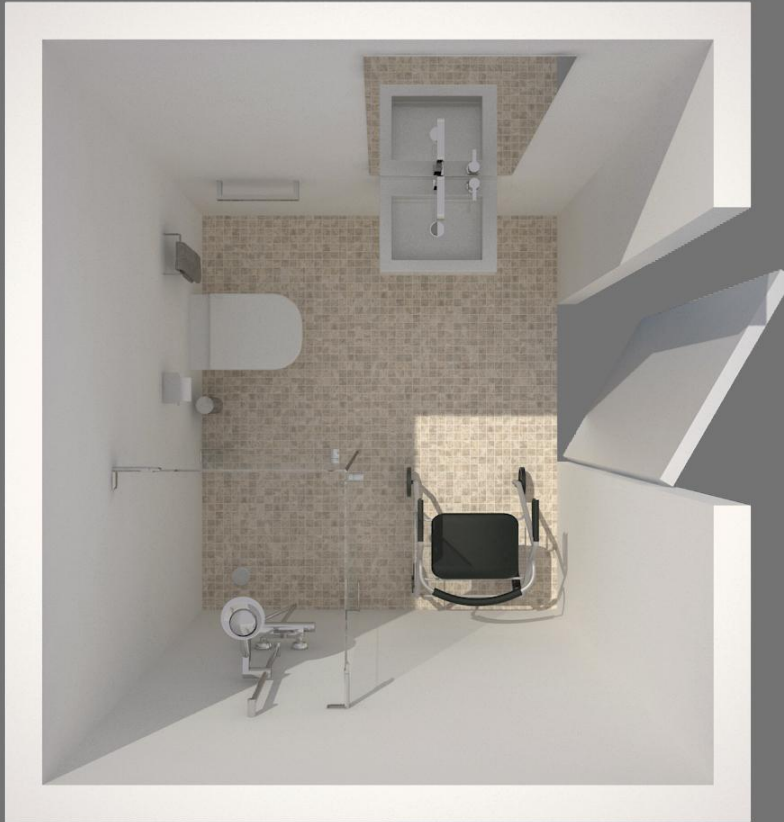
the **comfort** standard

- alle Ebenen
min 110 x 210 cm
- max 1 cm
- min 100 cm
- min 90 cm
- min 150 cm x 150 cm
- min. 6,0 qm
- beidseitiger Handlauf
Steigung max 16,5 cm
Auftritt min 30 cm
- ebenengleich min 120 x 120 cm
rollstuhlgerecht **vorbereitet**
- min 280 cm

mit Badewanne



ohne Badewanne - mit Dusche



ohne Badewanne - **mit Dusche**
mit Waschmaschine



mit Badewanne



ready
BASIC



ready+
STANDARD

ohne Badewanne - **mit Dusche**



ready
BASIC



ready+
STANDARD

ohne Badewanne - **mit Dusche**
mit Waschmaschine, Möblierung



ready
BASIC

ready+
STANDARD

mit **Badewanne** und mit Dusche



ready
BASIC

ready+
STANDARD


ready
COMFORT

ohne Badewanne und mit Dusche



ready
BASIC

ready+
STANDARD


ready
COMFORT

mit **Badewanne** und mit Dusche
mit Waschmaschine, Möblierung



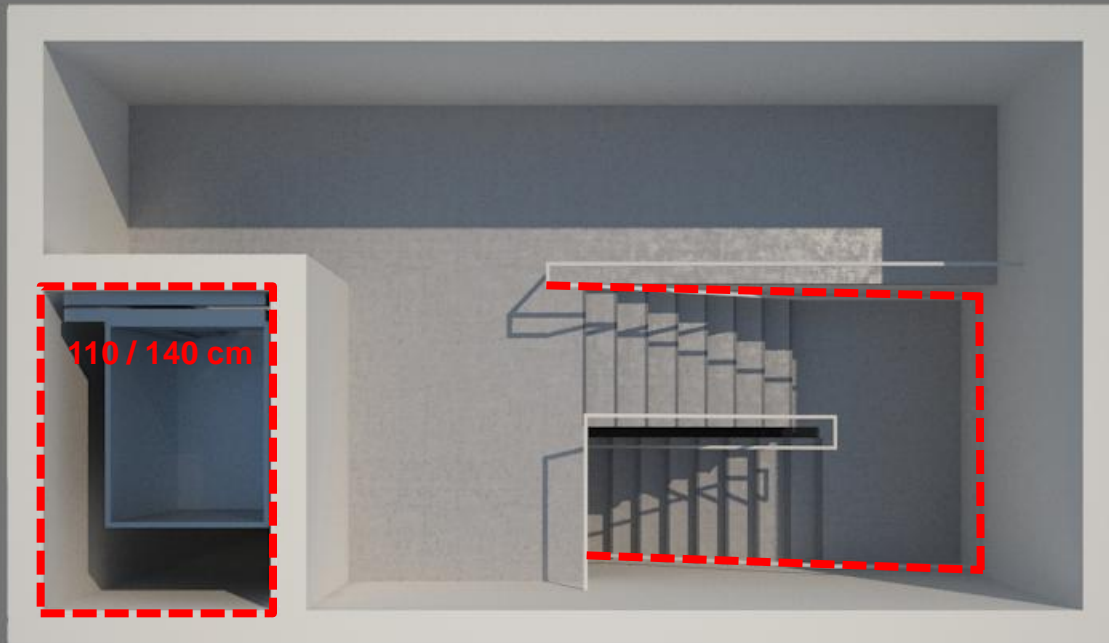
ready
BASIC

ready+
STANDARD


ready
COMFORT

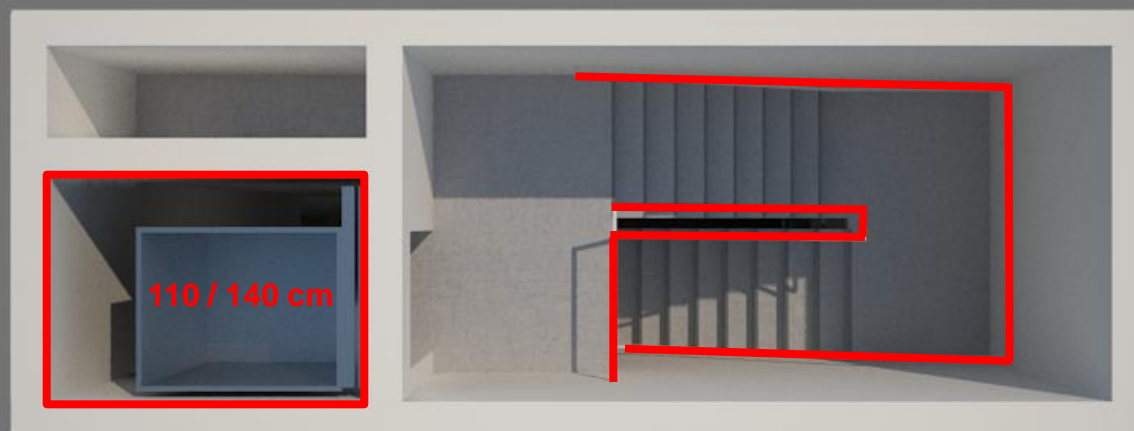


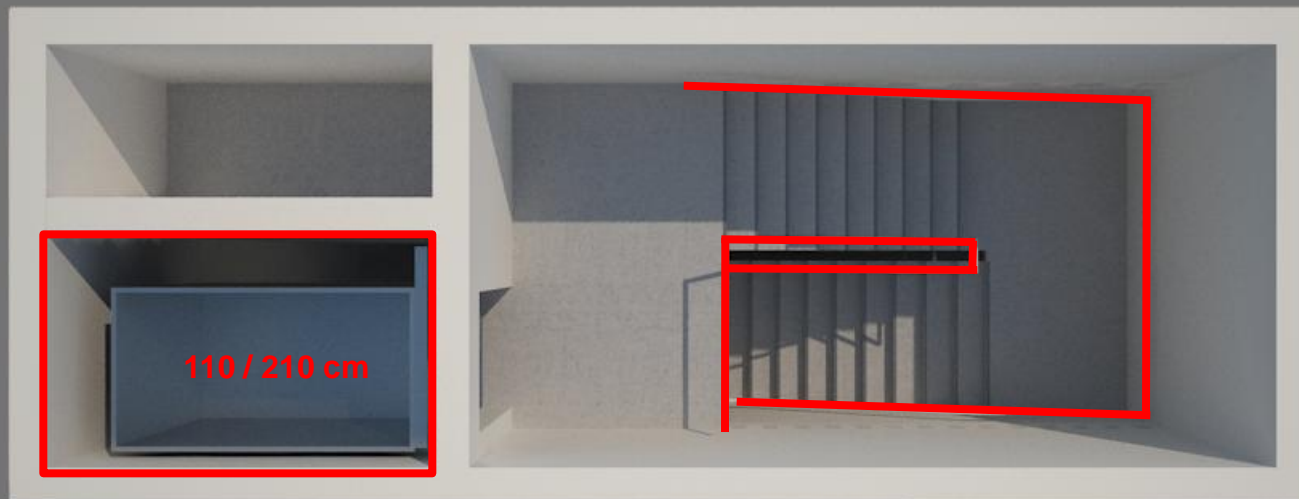
ready
BASIC



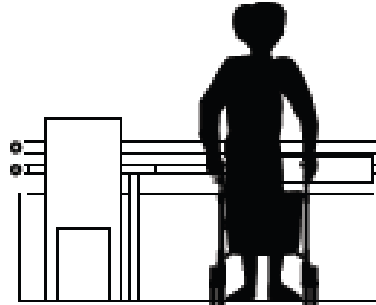


STANDARD



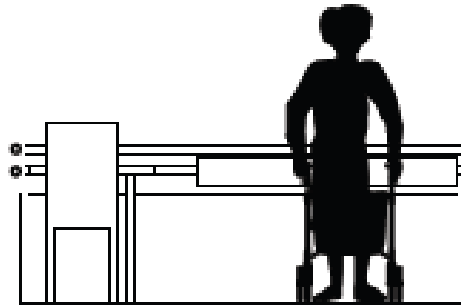


Balkon < 4 qm



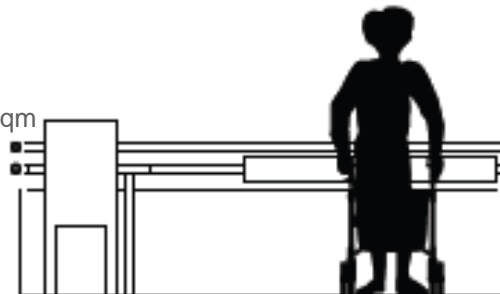
ready
BASIC

Balkon > 4 qm

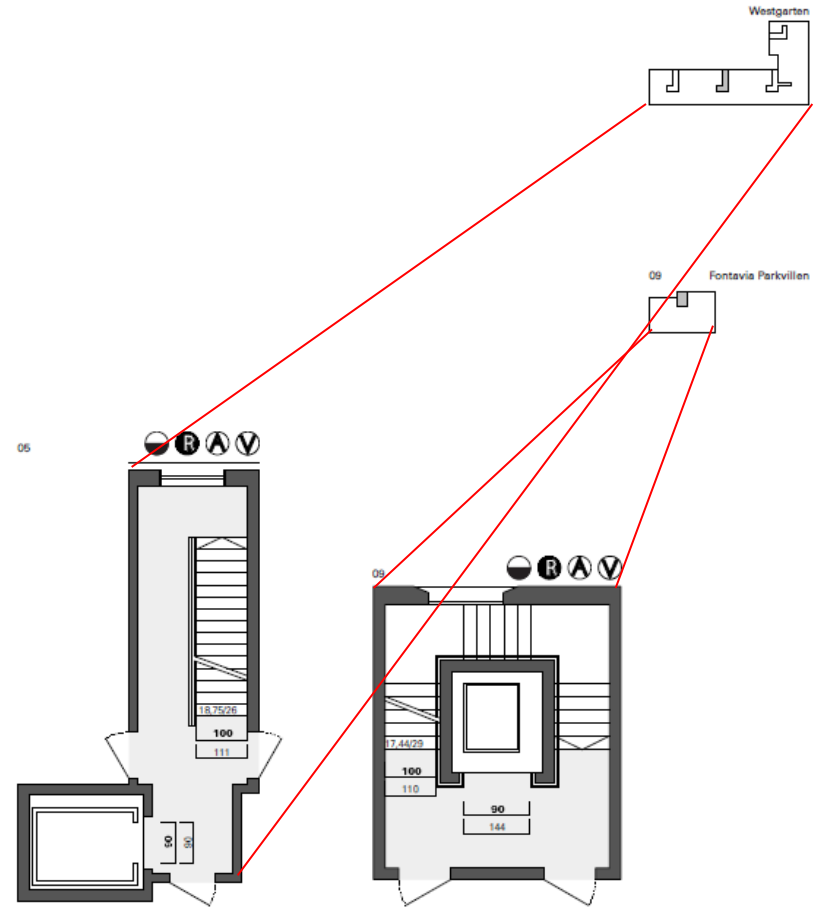
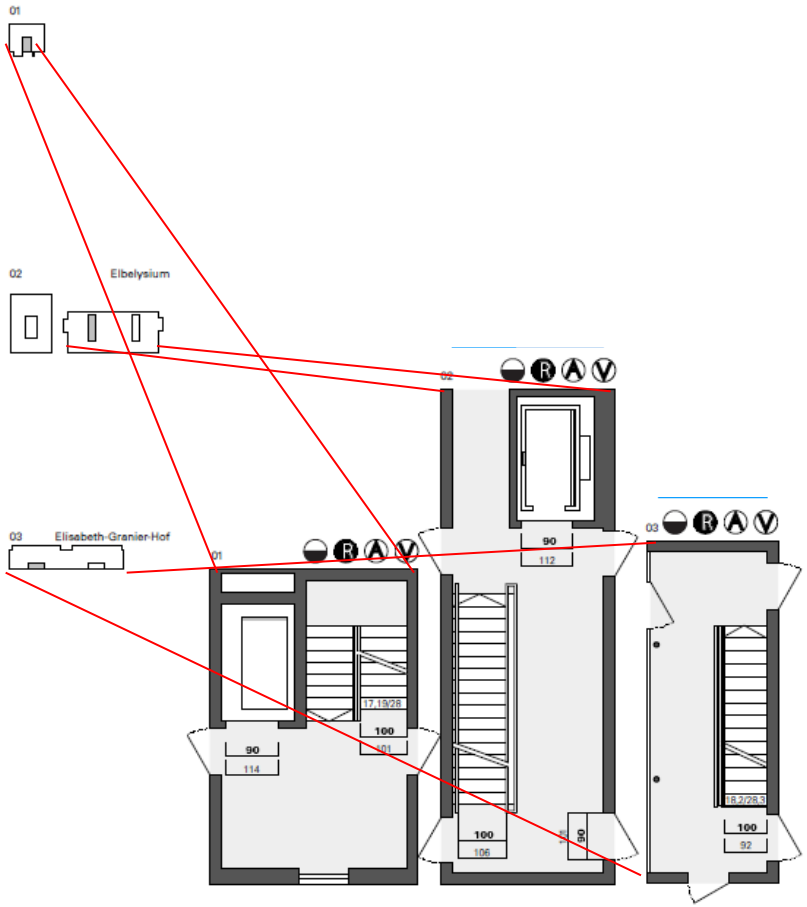


ready
STANDARD

Balkon > 6 qm



ready
COMFORT



01 A 52



02 Elbelysium



03 Elisabeth-Granier-Hof



04 Hamme



05 Westgarten



06 Stadtcarre



07 Wagnis 3



08 Wohnexperiment Bobingen



09 Fontavia Parkvillen



10 Josefsviertel



11 Hüttenstraße



12 Albertinum



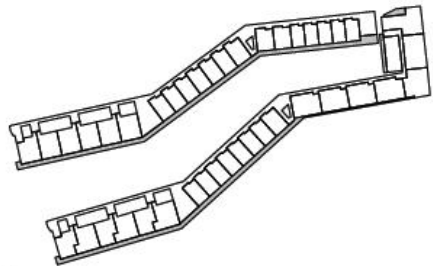
13 Siedl. Ruggächern, Zürich



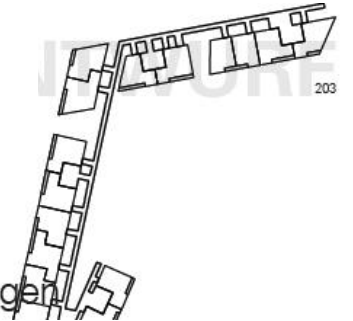
14 Palladiumflat, Groningen

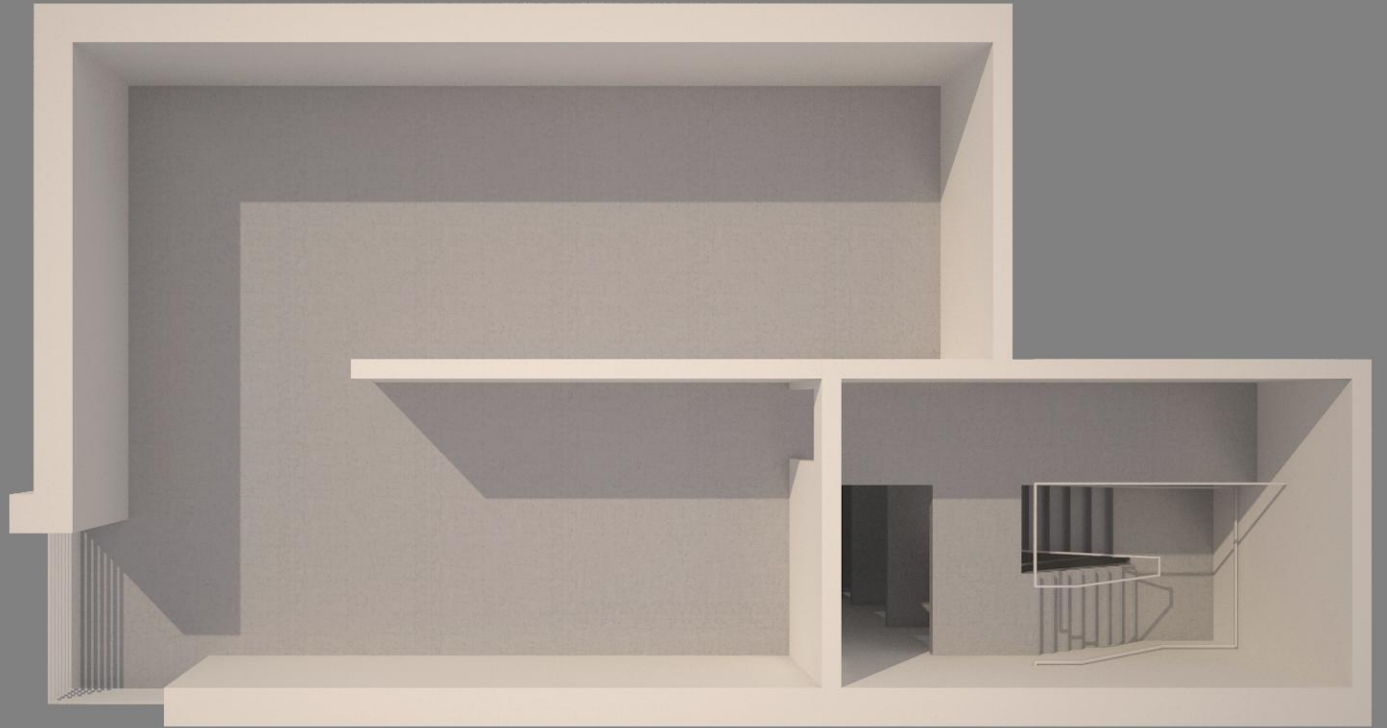


15 Messequartier, Graz

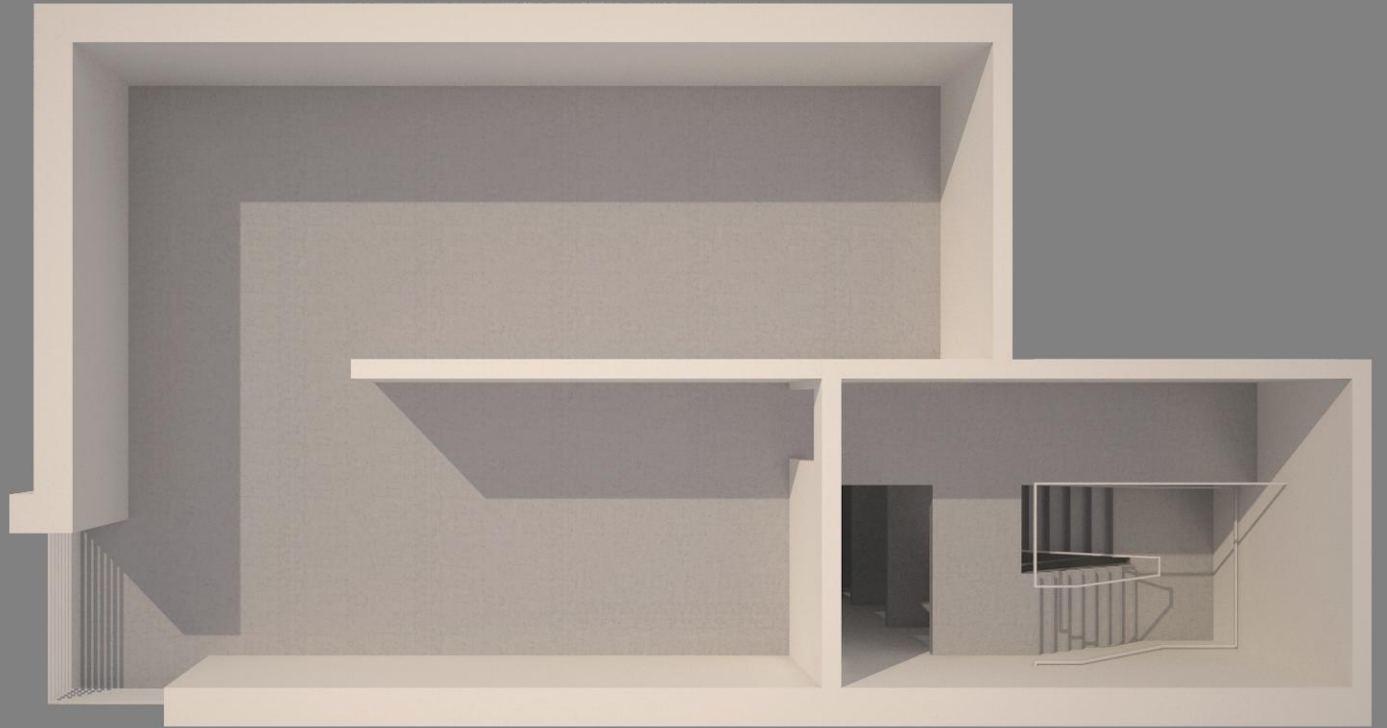


16 Boligslangen, Kopenhagen













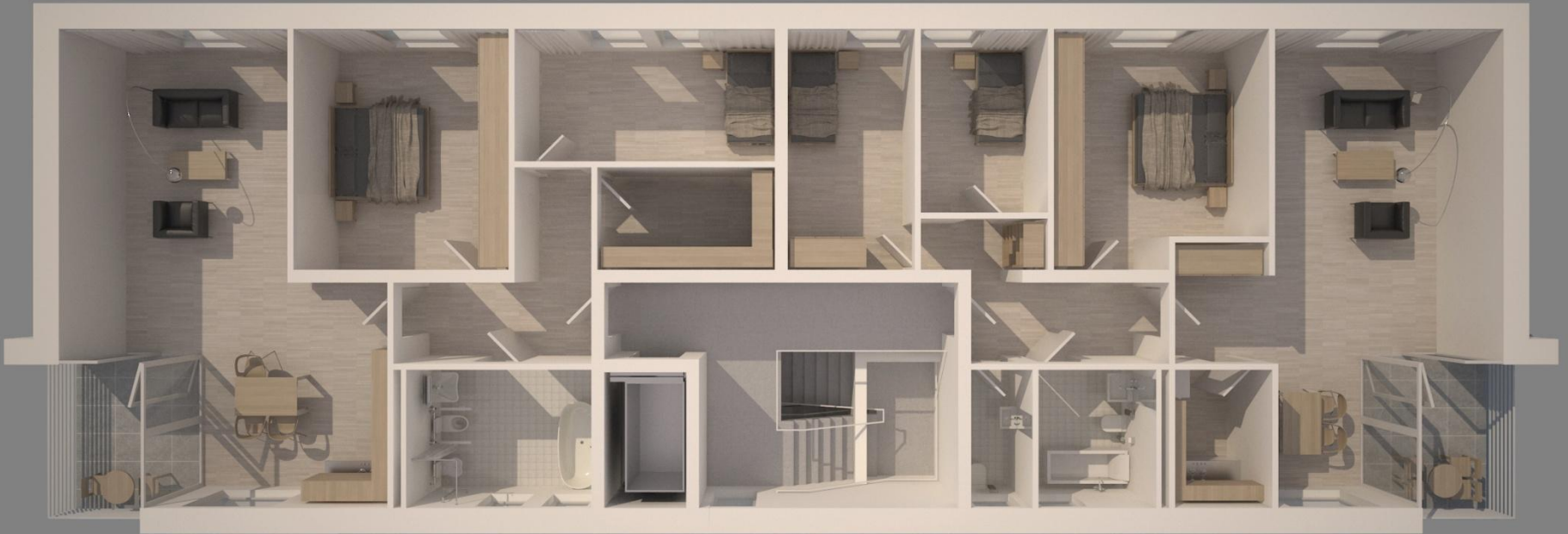














Bundesinstitut
für Bau-, Stadt- und
Raumforschung
im Bundesamt für Bauwesen
und Raumordnung



Zukunft Bauen

Forschung für die Praxis | Band 01

ready

vorbereitet für
altengerechtes Wohnen

